



MOFAIR

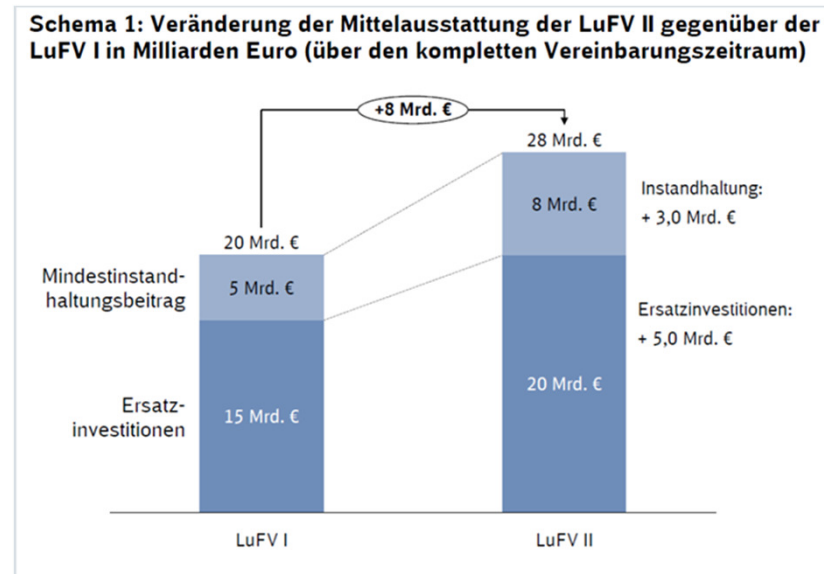
Bündnis für fairen Wettbewerb
im Schienenpersonenverkehr

Dr. Matthias Stoffregen,
Geschäftsführer mofair e. V.

**Baustellenmanagement:
Herausforderungen für die Schiene**

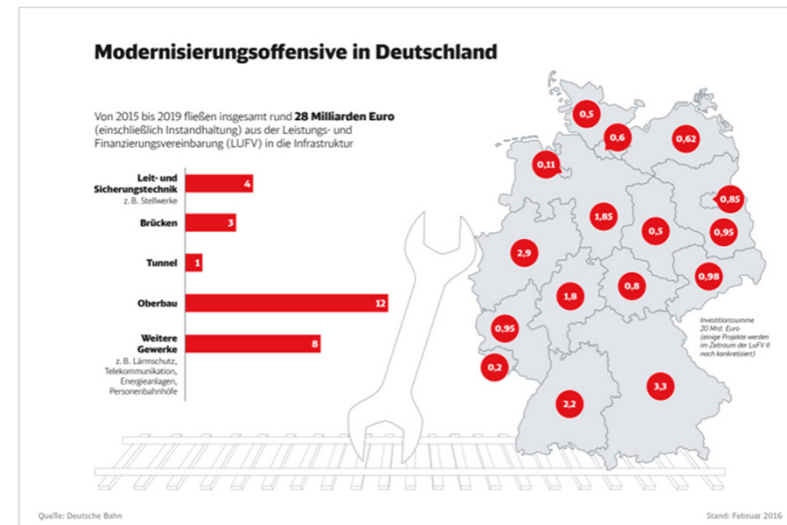
Die LuFV II ist eine deutliche Verbesserung

- deutlich mehr Mittel für die Eisenbahninfrastruktur
- insgesamt ca. 28 Mrd. Euro 2015-2019
- Nächste LuFV III:
 - 2020ff.
 - Verhandlungen haben begonnen

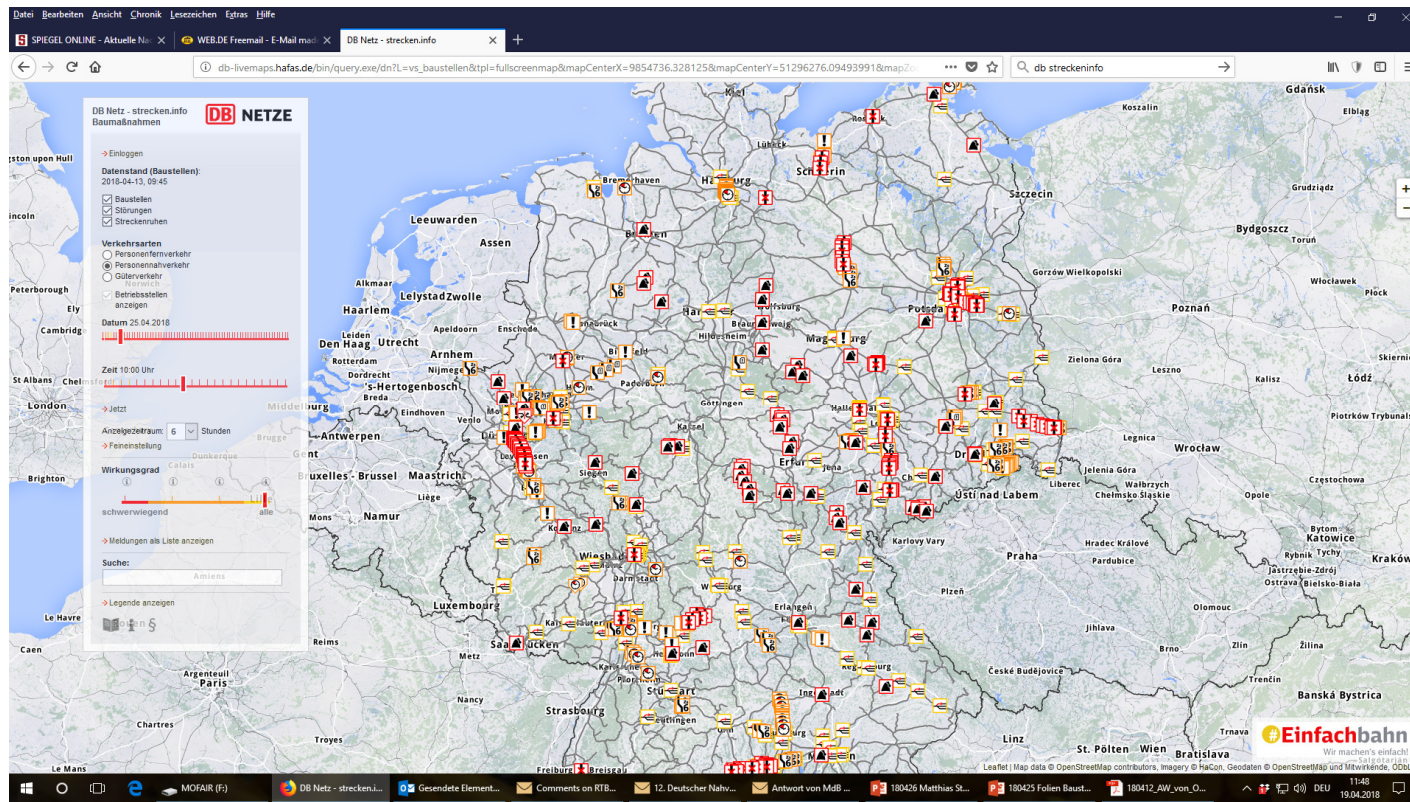


Bautätigkeit nimmt massiv zu

- Baumaßnahmen sind notwendig – Infrastruktur wird dadurch sichergestellt, ausgebaut und verbessert.
- Investitionsstau im Netz – kein eingeschwungener Zustand
- Bautätigkeit auf hohem Niveau:
 - Tendenz weiter steigend
 - Baustellen werden komplexer (Brücken, Tunnel etc.)



Streckeninfo, 25. April 2018, 10:00 Uhr



25. April 2018

Dr. Matthias Stoffregen

Bautätigkeit wirkt negativ auf Verkehrsunternehmen

- Sinkende und nicht geplante (Nicht-)Verfügbarkeit der Trassen (Zugausfall)
- Sinkende Zuverlässigkeit des Systems (Pünktlichkeit, Information, Anschlüsse)
- Ungeplanter steigender Bedarf an Organisations-/ad-hoc Maßnahmen für das Management der Verkehrsleistung
- (Un-)geplante / entfallende Einnahmen: Bestellerentgelte und Fahrgelderlöse
- Zusätzliche Pönalezahlungen in Verkehrsverträgen von durch Bauen verursachte Schlechtleistungen (z.B. Folgeverspätungen)

Teilnehmer RTBM

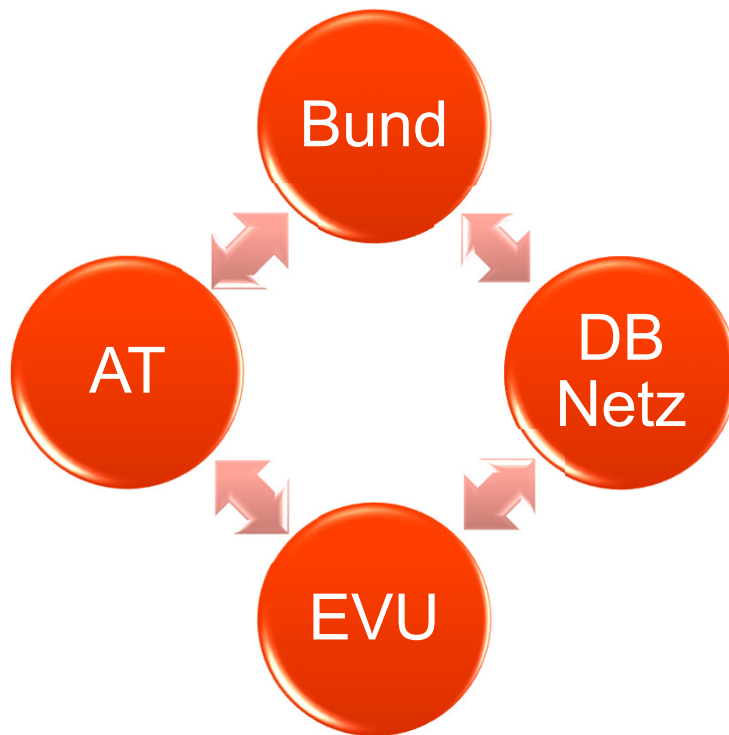


Aktivitäten AG1

- Erheben von „ZDF“: Worüber reden wir eigentlich?
- Kosten bei EVU:
 - SPNV: Pönale, verminderte Bestellerentgelte, Einnahmenausfälle, SEV, Mehrpersonal, Remanenzkosten...
 - SGV: ggf. Vertragsstrafen, Abwandern von Verladern, Mehrpersonal, erhöhte Trassenentgelte...
 - SPFV: Einnahmenausfälle, Mehrpersonal,...
 - jeweils Gegenrechnung von entlastenden Effekten
- Kosten bei AT:
 - Einnahmenrisiko im Bruttovertrag, evtl. Kostenerstattung an EVU
- Kosten bei DB Netz:
 - Was kostet „kapazitätserhaltendes Bauen“ zusätzlich?



Aktivitäten AG 2: Gesamtpaket schnüren



Erst wenn alles
geklärt ist, ist etwas
geklärt.

Relation 1: Aufgabenträger - Eisenbahnverkehrsunternehmen

1. Künftige *Verkehrsverträge* vereinheitlichen

- SEV kalkulieren
- Regelungen zu Remanenzkosten
- klarere Regelungen zur Verschuldensabhängigkeit (geplante vs. ungeplante Baustellen!)
- Regelungen zu Fahrzeugqualitäten
- ...



2. Umgang mit laufenden Verträgen

- Vergabe- und Kartellrecht beachten!

Relation 2: Eisenbahnverkehrsunternehmen – DB Netz AG

Anpassung des *Anreizsystems* in den Schienennetz-Benutzungsbedingungen (SNB), mögliche Ansatzpunkte:

- wirksamere Anreize setzen (höhere Ausgleichszahlungen)
- andere Erfassung der Pünktlichkeit
- ...



Schienennetz-Benutzungsbedingungen der
DB Netz AG 2018 (SNB 2018)
Gültig ab 10.12.2017

DB Netz AG
Datum: _____
Name: _____

Relation 3: DB Netz AG - Bund

- Verhandlung einer LuFV III:
 - Verhandlungen ab Anfang 2018, Inkrafttreten Anfang 2020
 - Aufnahme eines Abschnitts zum „kapazitätserhaltenden“ (=fahrgastschonenden) Bauen
 - Suche nach geeigneten Parametern



Aktivitäten AG3

- Verbesserung von Bauplanung und Baukommunikation
 - Nejustierung der Abläufe vor Baumaßnahmen mit allen Beteiligten
 - mehr „Dialog“ statt einseitiger Verkündung
 - Verstärkter Einsatz moderner IT-Instrumente
 - Reduktion „B“-Maßnahmen
 - Bündelung von Maßnahmen
 - ...



Bundestagswahl und Koalitionsvertrag

- Alle Parteien haben sich zu verstetigten Infrastrukturausgaben bekannt, auch für die Schiene
 - In den Wahlprogrammen und im Koalitionsvertrag
- Kapazitätsorientiertes Bauen im Koalitionsvertrag!!
 - soll eigenes Kapitel in LuFVIII erhalten
- Weitere infrastrukturelle Chancen & Herausforderungen:
 - Deutschland-Takt, ETCS, Elektrifizierung
 - Finanzierung zu klären

MOFAIR

Bündnis für fairen Wettbewerb
im Schienenpersonenverkehr

Dr. Matthias Stoffregen,
Geschäftsführer mofair e. V.

Herzlichen Dank!

matthias.stoffregen@mofair.de

